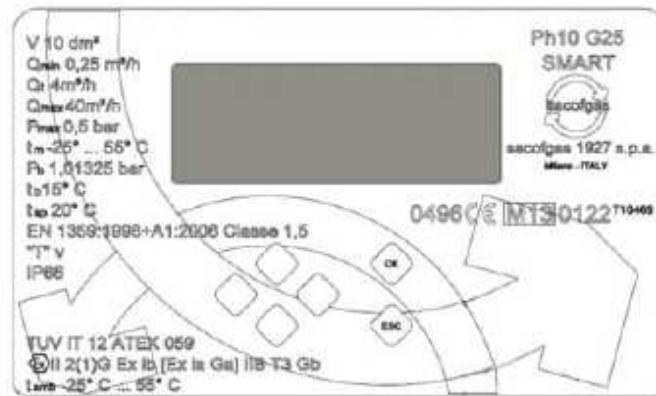


# ISTRUZIONE D'USO E MODALITA' DI LETTURA DESTINATA AL CLIENTE FINALE G10/G16/G25 CONTATORI IBRIDI SACOFGAS/CPL/METER ITALIA

## DESCRIZIONE DELL'INTERFACCIA

Il contatore si presenta come nella seguente figura:



## ISTRUZIONI DI CONSULTAZIONE



- Premendolo accende il dispositivo e permette di visualizzare il volume di gas consumato





- Permettono la navigazione nei menù scorrendo i dati verso l'alto o il basso

Alla prima accensione il display apparirà come segue:

P	h	1	0	G	2	5	S	M	A	R	T			m	3
V	b		0	0	0	0	0	0	0	0	0	,		0	0
			E	N	T	E	R								

Dalla prima schermata, premendo i tasti UP e DOWN si accederà ad un elenco di dati Principali:

	 MENU RAPIDO 1	 MENU RAPIDO 2
0.1	D - Data	ID (PdR)
0.2	H - Ora	D - Data
0.3	Vb Volume base	H - Ora
0.4	Qcb Qbase conv.	Ver. FW globale
0.5	Qb istant.conv.	% Batteria EVC
0.6	Id-PT_attuale	Vb Volume base
0.7	VF1-VbtotF1 att.	p Pres.Misurata
0.8	VF2-VbtotF2 att.	T Temp. Misurata
0.9	VF3-VbtotF3 att.	C Fatt.conv.mis.
0.10	Fn - Tariffa Att	Qcb Qbase conv.
0.11		Qb istant.conv.